

ELEKTROSTANDARD®

Инструкция по монтажу и эксплуатации шинопроводов и комплектующих низковольтной системы «Slim Magnetic»



Внимание!

Перед установкой внимательно прочитайте инструкцию! Все работы по установке и обслуживанию светильника производить только при отключенной питающей сети.
Данная трековая система должна подключаться только к сети постоянного тока DC 48 В!

Шинопроводы и комплектующие предназначены для монтажа трековых светильников системы Slim magnetic.

Данная трековая система уникальна тем, что имеет крепления светильников к шинопроводу на магнитах, а также дополнительные защелки, благодаря которым источник света будет надежно закреплен на шинопроводе.

Аксессуары представлены в цвете: черный.

Пылевлагозащищенность: см. на упаковке

Материал изделия: см. на упаковке

* В ассортименте имеется Шинопровод встраиваемый с местом под светодиодную ленту (чёрный) (2м) 85132/00

Данный шинопровод имеет дополнительный профиль для установки светодиодной ленты шириной до 8 мм, защищает ленту от механических повреждений и попадания влаги, обеспечивает герметичность и теплоотвод. Дополнительный профиль предназначен для декорирования помещений, внутреннего светодизайна и дополнительной подсветки.

Профиль выполнен из анодированного алюминия, который не подвержен коррозии. Матовый рассеиватель не изменяет цвета свечения ленты и обеспечивает равномерное распределение света.

Светодиодная лента наклеивается на внутреннюю поверхность профиля, в комплект не входит.

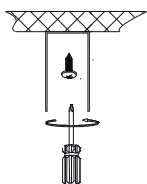
Правила монтажа и эксплуатации

1. Для установки и ремонта шинопроводов рекомендуется пользоваться услугами квалифицированного электрика.
2. Монтаж, демонтаж и обслуживание шинопроводов должны осуществляться при выключенном питании сети.
3. При эксплуатации не допускайте превышения предельных показателей по рабочему току (20 А) и напряжению (\approx 48 В).
В одной трековой системе может быть только одно подключение к сети.
4. Шинопроводы предназначены исключительно для использования в помещениях.
5. Запрещается размещать трековую систему вблизи источников влаги или в помещениях с повышенной влажностью.
Избегайте попадания жидкости на шинопровод.
6. Суммарный вес светильников, размещенных на размещенных на 1- метровом шинопроводе – 5кг и на 2-х метровом шинопроводе – 8кг.
7. Максимальная механическая нагрузка для подвеса 10 кг.

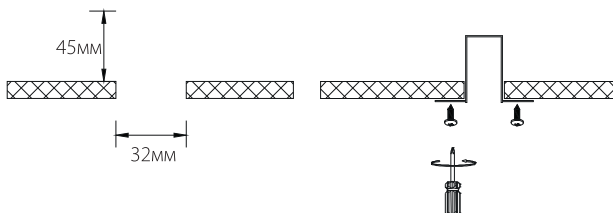
Правила монтажа

Распакуйте шинопровод, убедитесь в отсутствии повреждений на корпусе и в местах токоведущих жил.

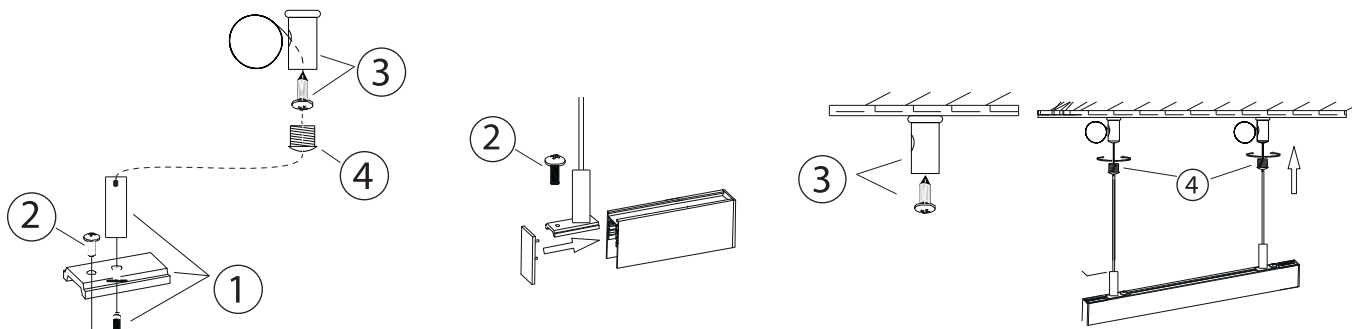
1. Монтаж накладного шинопровода



2. Монтаж встраиваемого шинопровода



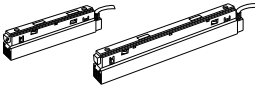
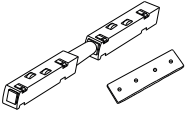

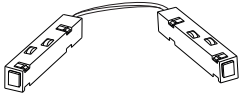
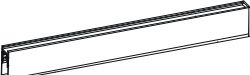
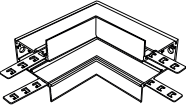
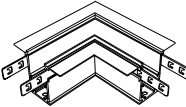
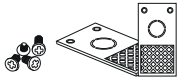

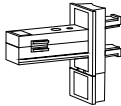
3. Монтаж шинопровода на подвес



4. Установка соединителей (коннекторов)



Ассортимент аксессуаров для трековой системы «Slim Magnetic»

Изображение	Описание	Изображение	Описание
	Ввод питания		Трансформатор (100 W / 200W)
	Прямой коннектор и соединительная планка (широкая)		Шинопровод встраиваемый (1 м / 2 м / 3 м)
	Гибкий коннектор		Шинопровод накладной (1 м / 2 м / 3 м)
	Коннектор угловой внутренний для встраиваемого шинопровода		Коннектор угловой внутренний для накладного шинопровода
	Коннектор угловой для встраиваемого шинопровода		Коннектор угловой для накладного шинопровода
	Заглушка для шинопровода (торцевая)		Набор для подвеса (2 м)
	Коннектор круглый шарнирный для накладного шинопровода		Соединитель для круглого шарнирного коннектора
	Шинопровод встраиваемый с местом под светодиодную ленту (2 м)		

Транспортировка и хранение

Транспортировка должна осуществляться в упаковке, в условиях, исключающих механические повреждения и прямое попадание на продукцию пыли, грязи и влаги. Допускается транспортировка продукции в любом положении, любым видом транспорта. Транспортировка авиационным транспортом должна осуществляться в герметизированном отсеке. При транспортировке должна быть обеспечена температура -20°C ... $+45^{\circ}\text{C}$ при относительной влажности воздуха до 80%. Продукция должна храниться в отапливаемом, вентилируемом помещении, защищенном от атмосферных осадков, в транспортной упаковке. В помещении должна обеспечиваться температура -20°C ... $+45^{\circ}\text{C}$ при относительной влажности воздуха до 80 %.

Утилизация

Товары не требуют специальной утилизации, так как не содержат в своем составе опасных материалов и веществ, способных нанести ущерб здоровью человека и окружающей среде. Утилизация происходит по стандартной схеме утилизации твердых бытовых отходов. При утилизации товар необходимо поместить в контейнер, предназначенный для твердых бытовых отходов.



Гарантия

Гарантийный срок эксплуатации составляет 24 месяца со дня продажи товара через розничную сеть при условии соблюдения покупателем правил установки, эксплуатации, транспортировки и хранения, указанных в настоящей инструкции. В случае выхода товара из строя до истечения гарантийного срока покупатель вправе обратиться к продавцу (в магазин, в котором был приобретен товар), к импортеру, к изготовителю товара. Контактная информация импортера и изготовителя указана ниже. Гарантия на товар не распространяется в случае, если товар использовался в системах освещения промышленных предприятий, складов, офисов и т.д., где условия эксплуатации значительно отличаются от бытовых условий (повышенный или пониженный температурный режим, нестабильная подача электроэнергии и т.д.). Для подтверждения даты продажи покупатель может предъявлять настоящую инструкцию, имеющую отметку продавца о дате продажи. Нарушение покупателем правил установки, и/или эксплуатации, и/или транспортировки и/или хранения товара, указанных в настоящей инструкции по эксплуатации, а также наличие на товаре механических повреждений, повлекших выход товара из строя либо возникновение недостатков товара, в отношении которых покупатель предъявляет требования, лишает покупателя права на гарантию.

Дата продажи _____

Модель _____

Штамп магазина _____

Elektrostandard®

Дата производства указана на товаре и/или упаковке.

Товар сертифицирован, соответствует требованиям ТР ТС 004/2011, ТР ЕАЭС 037/2016. Претензии по качеству товара принимаются: тел. +7 495-228-17-33 e-mail: in-fo@royalauarel.ru. Производитель: «ZHONGSHAN UR LIGHTING CO, LTD», NO5, KANGLONG SAN ROAD, HENGLAN TOWN, ZHONGSHAN CITY, GUANGDONG PROVINCE, CHINA. Китай, провинция Гуандун, город Чжуншань, административный район Хэнлань, 3-я улица Канлун, дом 5. Импортер/поставщик: ООО «Роял Ауэрль», 117418, г. Москва, ул. Зюлиньская, дом 6, корп. 2, этаж 3, пом. XVI, ком. 30. Произведено в КНР.

