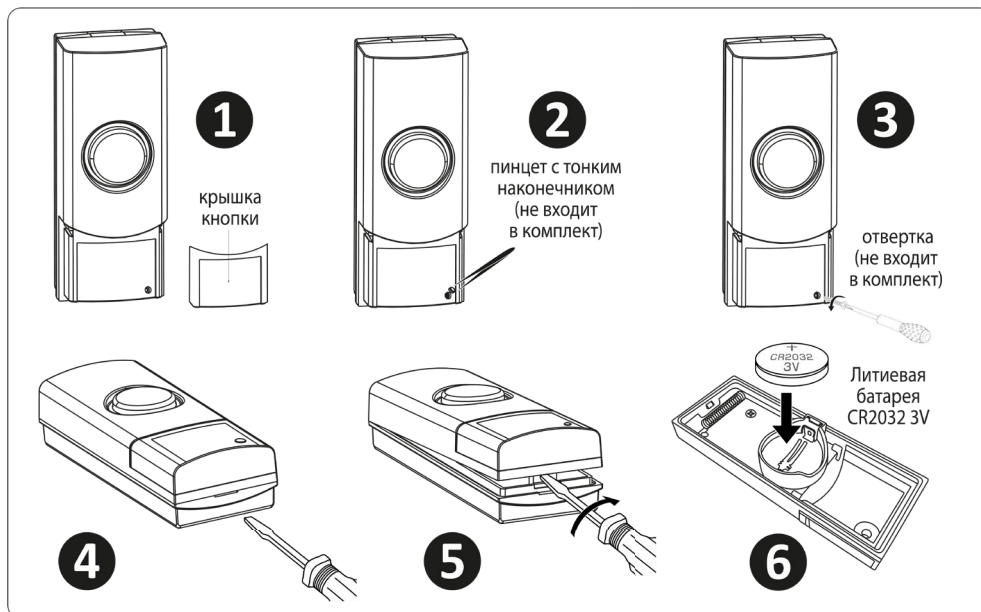
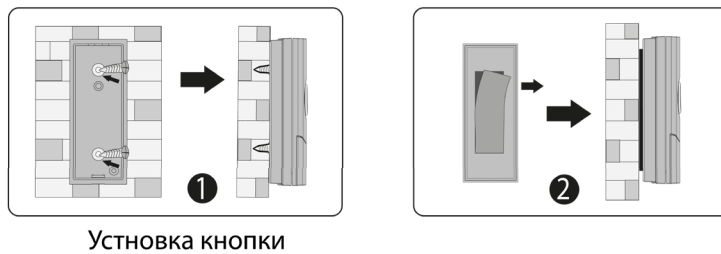
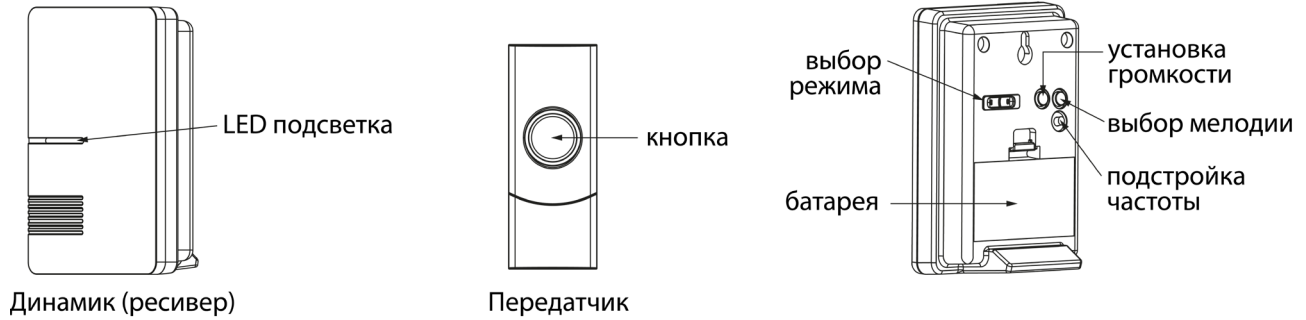


# ELEKTROSTANDARD®

## Звонок беспроводной DBQ02M WL 36M IP44 V2

### Инструкция по эксплуатации.

Беспроводной звонок предназначен для быстрого и простого оснащения квартиры, коттеджа, офиса звуковым и/или световым оповещением о посетителе без прокладки кабеля и сложного монтажа. Комплект звонка состоит из передатчика и динамика. Кнопка-передатчик размещается снаружи помещения, а динамик в любом удобном для Вас месте.



#### Технические характеристики

- Радиус действия передатчика: до 300 м в зоне прямой видимости;
- Звук: 36 полифонических мелодий;
- Элемент питания кнопки: 1 x CR2032 (входит в комплект);
- Элементы питания звонка: 2 x AA (не входят в комплект);
- Рабочая температура: от -30° до +50° C;
- Пылевлагозащищенность: IP44;
- Максимальная громкость динамика 80 dB;
- Частота работы передатчика и динамика 433,92 МГц;
- Мощность излучения передатчика: 5 мВт;
- Габаритные размеры динамика 110 x 76 x 42 мм;

- Масса динамика и передатчика 161 г;
- Гарантия 18 мес.
- Совместимость с доп. оборудованием: только с кнопкой DBB01WL V2

#### Основные функции

- Регулировка громкости;
- 3 режима работы: звуковой, световой, совместный;
- Переключение мелодий.

#### Установка и начало работы.

1. Вставьте батарейку в передатчик, вставьте 2 батарейки AA в динамик. Динамик издаст звуковой сигнал, сигнализирующий, что он готов к работе.

Нажмите кнопку кодирования на динамике, и вы услышите звуковой сигнал. Звонок перейдет в режим сопряжения

Нажмите кнопку на передатчике и удерживайте в течение 15 секунд для установки сопряжения. Если сопряжение не установится в течение 15 сек, динамик издаст звуковой сигнал двойной звуковой сигнал и выйдет из режима сопряжения. Если вы хотите установить сопряжение после 15сек, повторите действия выше

Если вы хотите отсоединить динамик от передатчика, нажмите и удерживайте кнопку кодирования в течение 3 сек. После этого динамик издаст звуковой сигнал 5 раз. Это значит, что сопряжение очищено, и они больше не связаны.

Пересечение с другим дверным звонком, находящимся поблизости (например, динамик случайно звонит):

Нажмите и удерживайте кнопку кодирования в течение 3 сек. После этого динамик издаст звуковой сигнал 5 раз. Это значит, что сопряжение очищено, и динамик больше не будет звонить из-за пересечения. Однако нужно переустановить сопряжение динамика и передатчика как показано в п.1

2. Работа двух и более передатчиков с одним динамиком (в комплект входит только один передатчик):

3. Вставьте батарейки в передатчики и динамик

4. Нажмите кнопку кодирования на динамике, и он будет готов принимать сигнал со второго передатчика. Нажмите кнопку на передатчике, динамик издаст звуковой сигнал, сигнализирующий что новый код сопряжения зарегистрирован и записан в памяти. Теперь динамик будет работать со вторым передатчиком. Для подключения третьего и четвертого передатчиков повторите действия выше.

5. Выберите необходимый режим работы.

6. Выберите мелодию.

7. Установите необходимую громкость.

8. Динамик может быть установлен как на горизонтальную поверхность, так и на стену.

9. Монтаж передатчика на стену осуществляется с помощью двухстороннего скотча или саморезами. Для монтажа на саморезы необходимо снять заднюю крышку передатчика, зафиксировать ее на стене и вставить основание передатчика в крышку.

#### Транспортировка и хранение

Транспортировка должна осуществляться в упаковке, в условиях, исключающих механические повреждения и прямое попадание на продукцию пыли, грязи и влаги. Допускается транспортировка продукции в любом положении, любым транспортом. Транспортировка авиационным транспортом должна осуществляться в герметизированном отсеке. При хранении и транспортировке должна быть обеспечена температура от  $-30^{\circ}$  до  $+50^{\circ}$  С. Продукция должна храниться в отапливаемом вентилируемом помещении, защищенном от атмосферных осадков, в транспортной упаковке.

#### Утилизация

Отходы электротехнической продукции не следует утилизировать с бытовыми отходами. Утилизация должна производиться в специально отведенных местах (уточняйте расположение таких пунктов в своем регионе).



#### Гарантия

Гарантийный срок эксплуатации составляет 12 месяцев со дня продажи дверного звонка через розничную сеть при условии соблюдения потребителем правил эксплуатации, транспортировки и хранения, указанных в настоящей инструкции.

В случае выхода дверного звонка из строя до истечения гарантийного срока покупатель вправе обратиться к продавцу (в магазин, в котором был приобретен дверной звонок), к импортеру, к изготовителю дверного звонка. Контактная информация импортёра и изготовителя указана ниже. Для подтверждения даты продажи покупатель может предъявлять настоящую инструкцию, имеющую отметку продавца о дате продажи. Нарушение покупателем правил установки, и/или эксплуатации, и/или транспортировки и/или хранения дверного звонка, указанных в настоящей инструкции по эксплуатации, а также наличие на дверном звонке механических повреждений, повлекших выход дверного звонка из строя либо возникновение недостатков светильника, в отношении которых покупатель предъявляет требования, лишает покупателя права на гарантию.

Дата продажи \_\_\_\_\_

Модель \_\_\_\_\_

Штамп магазина \_\_\_\_\_



Товар сертифицирован, соответствует требованиям ТР ТС 020/2011, ТР ТС 004/2011, ТР ЕАЭС 037/2016. Месяц и год изготовления указан на товаре и/или упаковке. Претензии по качеству товара принимаются: тел. +7 495-228-17-33, e-mail: info@royalalurel.ru. Производитель: «YinFeng Lighting Co., Ltd», HuangWang Industrial, HeTang Town, JiangMen City, GuangDong Province, China. «Иньфэн Лайтинг Кампэни Лтд», Китай, провинция Гуандун, город Цзянмэнь, населённый пункт Хэтан, индустриальный район Хуанван. Импортёр/поставщик: ООО «Роял Аурэль», 117418, г. Москва, ул. Зюзи́нская, дом 6, корп. 2, этаж 3, пом. XVI, ком. 30. Произведено в КНР.